


## 首爾轉轉卡購買地點

1	明洞旅游信息中心
2	东大门旅游咨询处
3	首尔旅游大厦 旅游信息中心
4	仁川国际机场书店 (第一航站楼 1楼&3楼书店, 第二航站楼 3楼书店) * 只能用现金购买
5	CU便利店 (机场内店铺除外) * 在CU, 只能用现金购买手机移动版首尔转转卡

## 使用方法

1	2	3
		
下载应用程序在各景点售票处出示首尔转转卡的二维码。	兑换景点入场券。	使用兑换的入场券进入景点。

## 激活方式

在您进入第一个免费旅游景点时, 首尔转转卡将被自动激活并开始使用。

\* 购买首尔转转卡后, 使用eSIM结算并不会缩短转转卡使用时间。

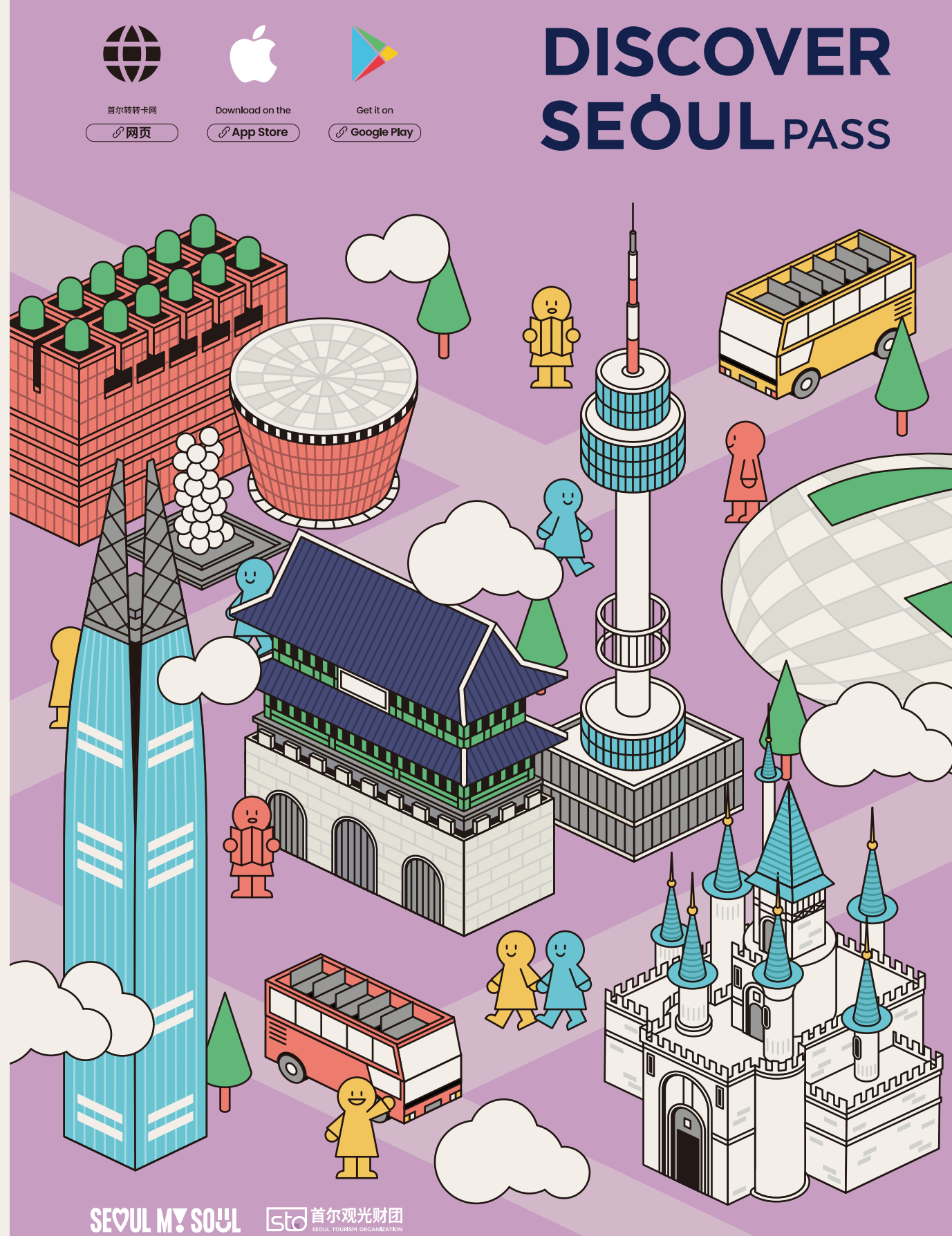
## eSIM乘车方法

\* 仅限手机通行证

1	打开首尔转转卡手机应用程序, 点击“MY PASS”。
2	请点击手机移动版转转卡下方的eSIM优惠券按钮。
3	请在eSIM购买页面选择所需商品, 并完成结算。
4	请将发送至电子邮箱的eSIM优惠券添加至您的手机。 (点击图片可以获得更大的视图)

## 客服中心

工作时间	每天 09:00 - 18:00
联系电话	+82 1644 - 1060
电子邮箱	support@discoverseoulpass.com



# 首尔转转卡是?

首尔转转卡是可以免费游览首尔代表景点的“免费通票”, 按使用时长分为48小时, 72小时和120小时卡片。

### 免费参观

首尔市内代表景点  
免费参观  
70多种免费景点



### 折扣优惠

包括演出、购物、体验等  
折扣优惠  
100多种优惠景点



### 交通功能

交通卡  
机场直达列车 (AREX)  
共享单车服务 (丁零零)  
机场巴士 (K Limousine)  
首尔城市观光巴士 (黄, 红色)



### 手机应用程序

购买并使用首尔转转卡电子卡  
或绑定实体卡,  
可查询剩余使用时间



# 首尔转转卡免费交通服务

**机场直达列车 (AREX) 使用方法**

点击我! 

点击访问「机场铁路直达列车」车票 >>

**实体卡使用方法**

- 1 登陆AREX登机牌页面
- 2 输入您拥有的首尔转转卡实体卡的二维码序列号, 即可获得机场铁路直达列车车票
- 3 已发放的13位数机场铁路直达列车代码输入机场铁路售票机, 即可出票并搭乘机场直达列车

**电子卡使用方法**

- 1 运行首尔转转卡应用程序
- 2 点击“领取AREX车票”
- 3 在AREX无人售票机中输入13位AREX编号

**机场巴士(K机场大巴)乘车方法**

\* 只限电子卡

在机场巴士入口, 对准二维码识别器扫描二维码后乘车

**乘车地点**

**T1** 3B, 4A巴士车站 (1F)    **T2** 7, 18, 19巴士车站 (B1)

\* 单张转转卡可以免费享受一次仁川机场 ↔ 首尔所有路线巴士服务。  
\* 使用前请务必访问官网确认车辆运行情况, 路线图以及时刻表。  
(<http://www.kallimousine.com>)

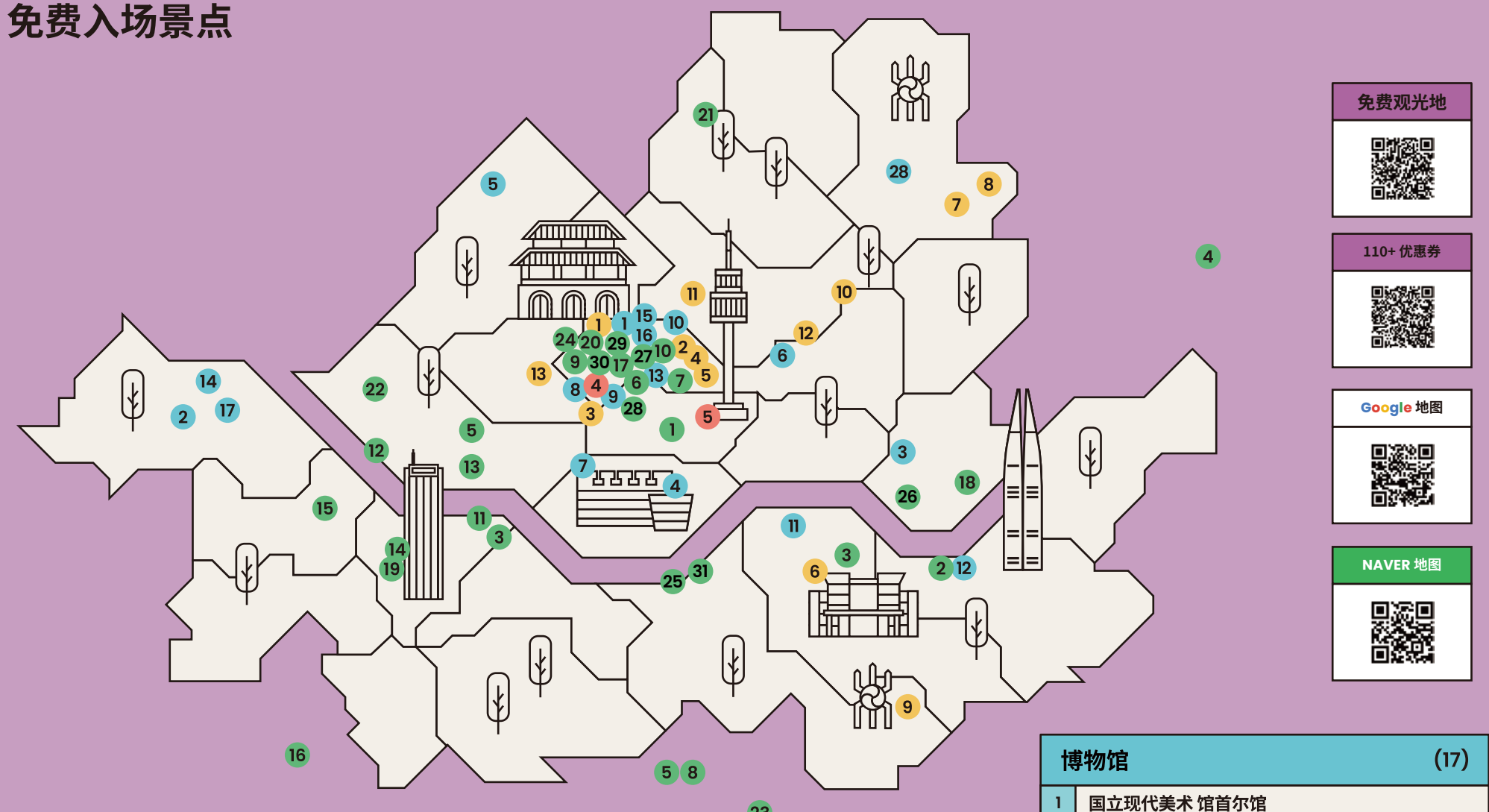
**首尔自行车(丁零零共享单车)使用方法**

- 1 下载丁零零共享单车应用程序, 点击Foreigner
- 2 点击菜单 → 点击purchase pass → 点击首尔转转卡 → 点击Allday (24h)
- 3 输入首尔转转卡里二维码下方十位数字代码、电子邮件地址 → 点击pay amount
- 4 在附近丁零零共享单车租赁处扫描单车上的二维码 (新型) 或输入租赁编号 (旧型) 后使用

**交通卡使用方法**

首尔转转卡充值后可用作交通卡。  
在便利店、地铁站交通卡充值机均可为卡片充值。

# 免费入场景点



**免费观光地**



**110+ 优惠券**



**Google 地图**



**NAVER 地图**



**旅行服务 (2)**

- 1 SK通信 SIM卡(1日券)
- 2 SK 电信 eSIM

**交通 (5)**

- 1 机场铁路 (AREX)
- 2 机场巴士 (K机场大巴)
- 3 首尔自行车(丁零零)
- 4 首尔城市观光巴士
- 5 黄色气球城市

**历史 (13)**

- 1 景福宫
- 2 昌德宫
- 3 德寿宫
- 4 昌庆宫
- 5 宗庙
- 6 宣陵与靖陵
- 7 泰陵
- 8 康陵
- 9 献陵与仁陵
- 10 懿陵
- 11 贞陵
- 12 永徽园
- 13 西大门刑务所历史馆

**博物馆 (17)**

- 1 国立现代美术馆首尔馆
- 2 Space K
- 3 首尔想象王国
- 4 Leeum美术馆
- 5 恩平历史韩屋博物馆
- 6 首尔韩方振兴中心
- 7 殖民地历史博物馆
- 8 新闻博物馆
- 9 一民美术馆
- 10 稻草生活史博物馆
- 11 手办博物馆W
- 12 乐天世界民俗博物馆
- 13 辛奇间博物馆
- 14 谦斋郑澈美术馆
- 15 嘉会民画博物馆
- 16 北村博物馆
- 17 首尔植物园

**娱乐 (31)**

- 1 南山首尔塔(瞭望台)
- 2 乐天世界探险世界
- 3 COEX水族馆
- 4 南怡岛
- 5 首尔乐园
- 6 多彩池展览馆
- 7 特丽爱博物馆
- 8 首尔动物园&天空缆车
- 9 Hanboknam 景福宫店
- 10 Hanboknam 昌德宫店
- 11 依恋邮轮Eland Cruise
- 12 首尔舰公园
- 13 足球范特西
- 14 嘟噜嘟噜(时代广场店)
- 15 木洞溜冰场
- 16 首尔乐园
- 17 HANBOK DAY (韩服日)
- 18 光之剧院
- 19 Sealala 桑拿浴
- 20 大韩韩服
- 21 首尔市中心登山旅游中心(北汉山)
- 22 首尔衣恋职业足球队
- 23 韩国民俗村
- 24 首尔市中心登山旅游中心(北岳山)
- 25 金蓝码头(皮划艇)
- 26 Realworld圣水
- 27 Hanboknam北村韩屋村店
- 28 首尔广场滑冰场
- 29 Shutter-K自拍馆
- 30 Welcome 韩服
- 31 Sevit三岛Tubester(水上浮艇)

实际情况或有变动, 最新资讯请访问官网查询。