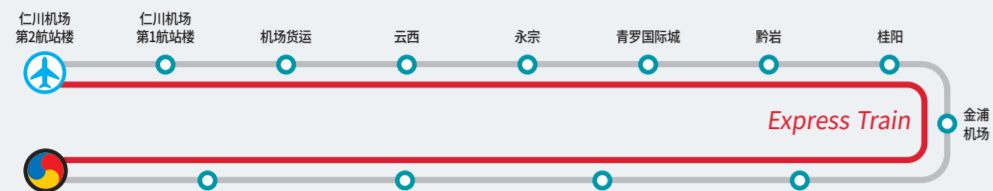


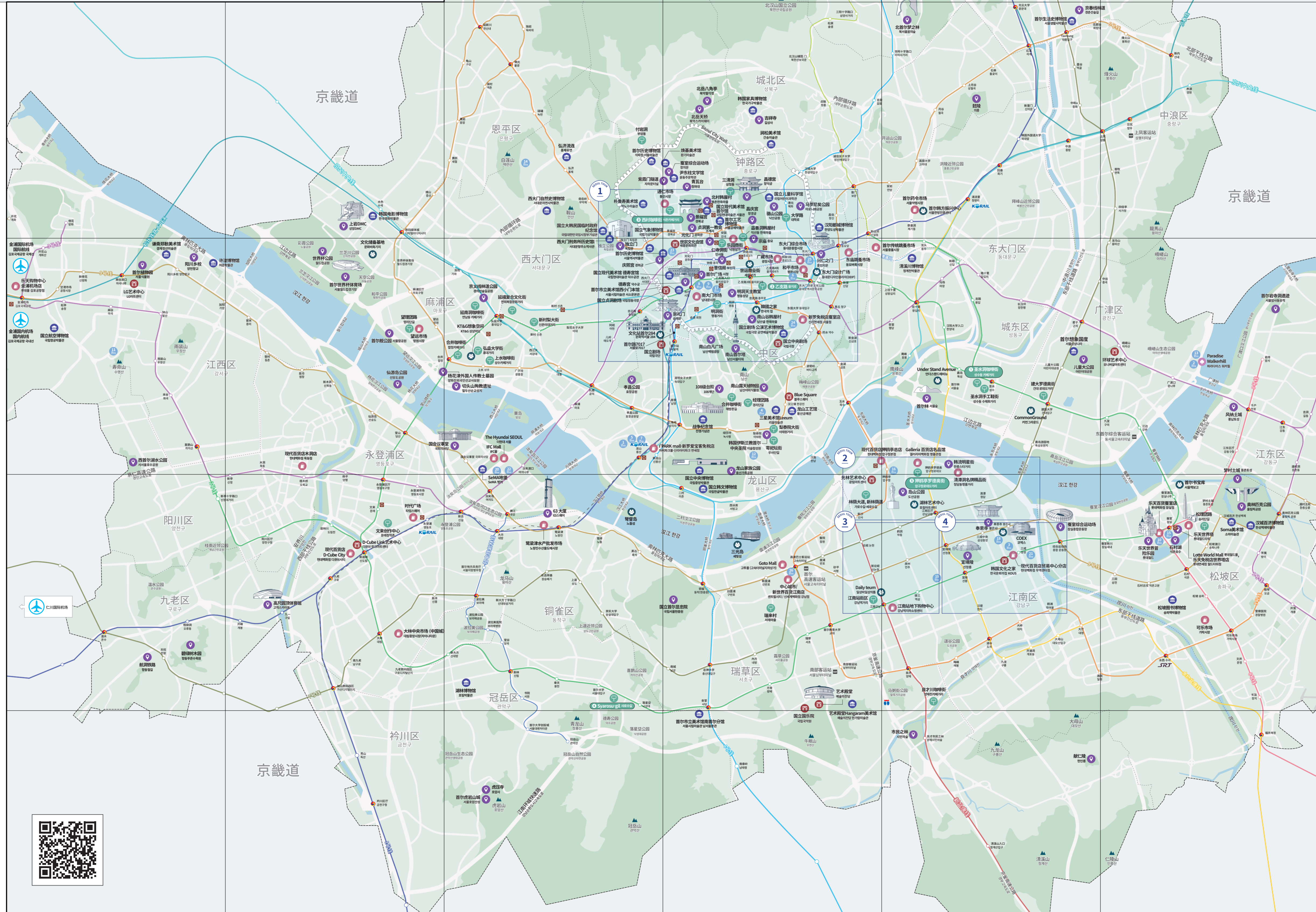
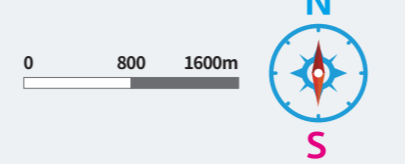
首尔

A'REX (Airport Railroad)
运营时间
05:15-23:50



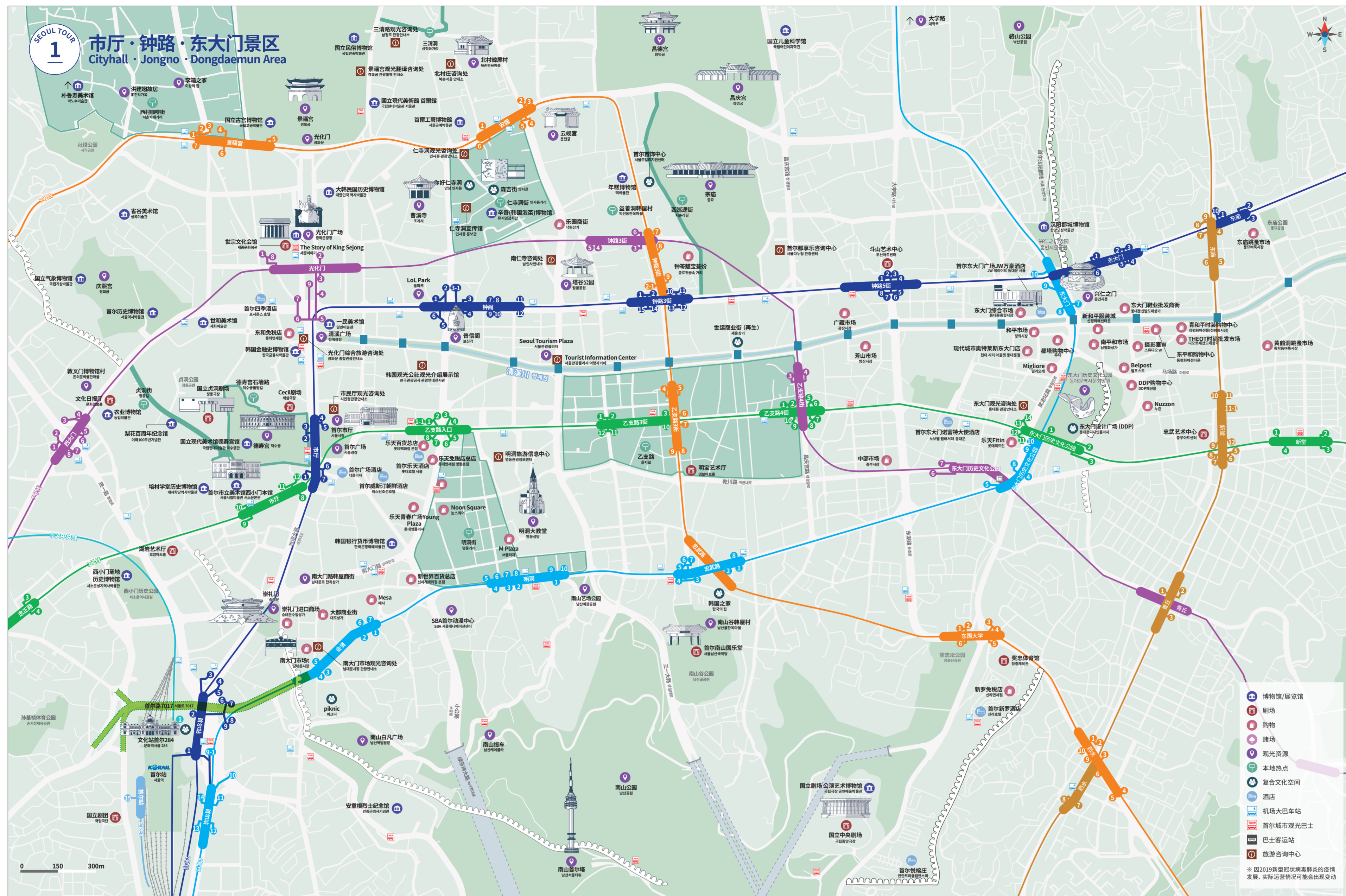
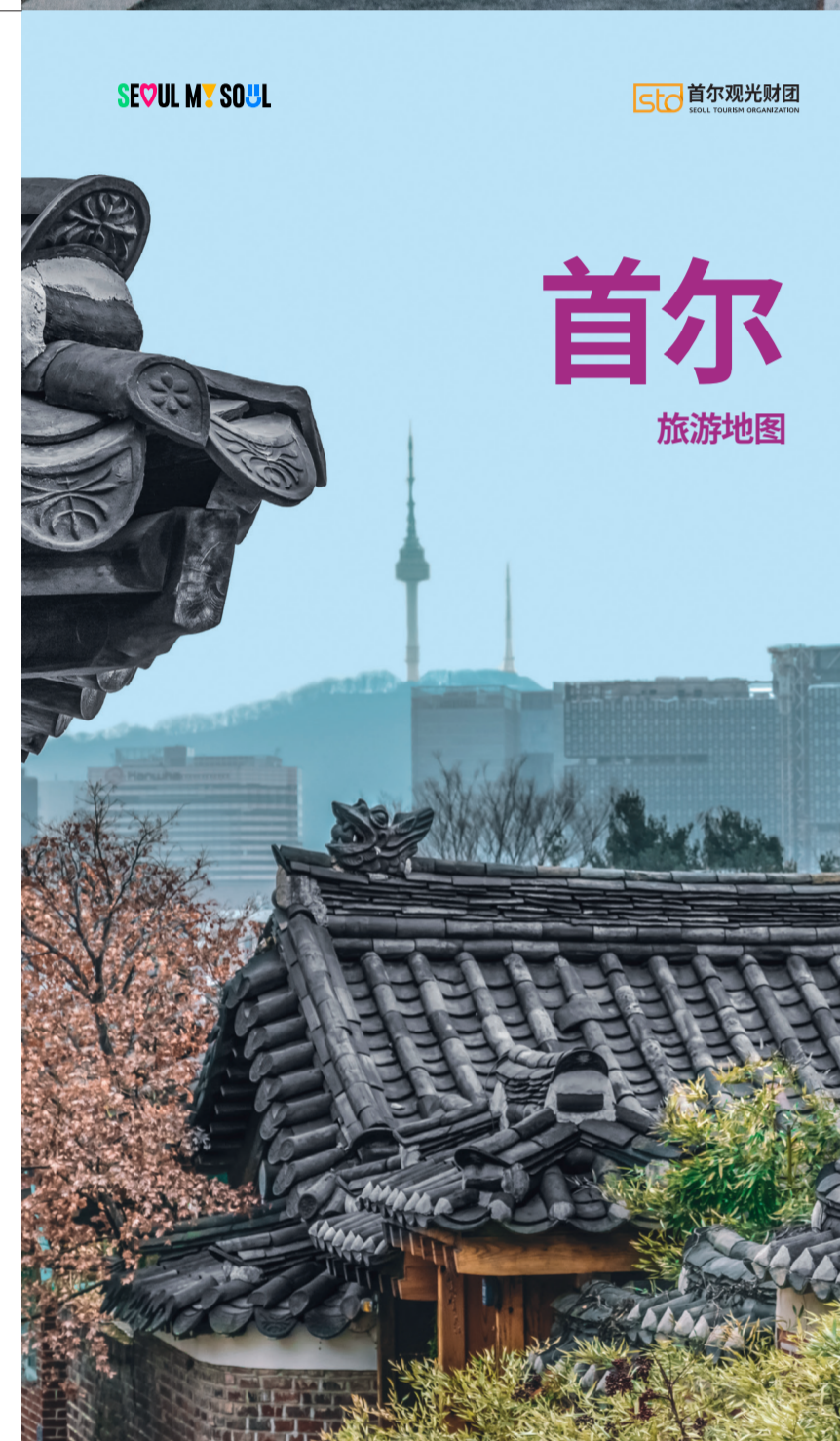
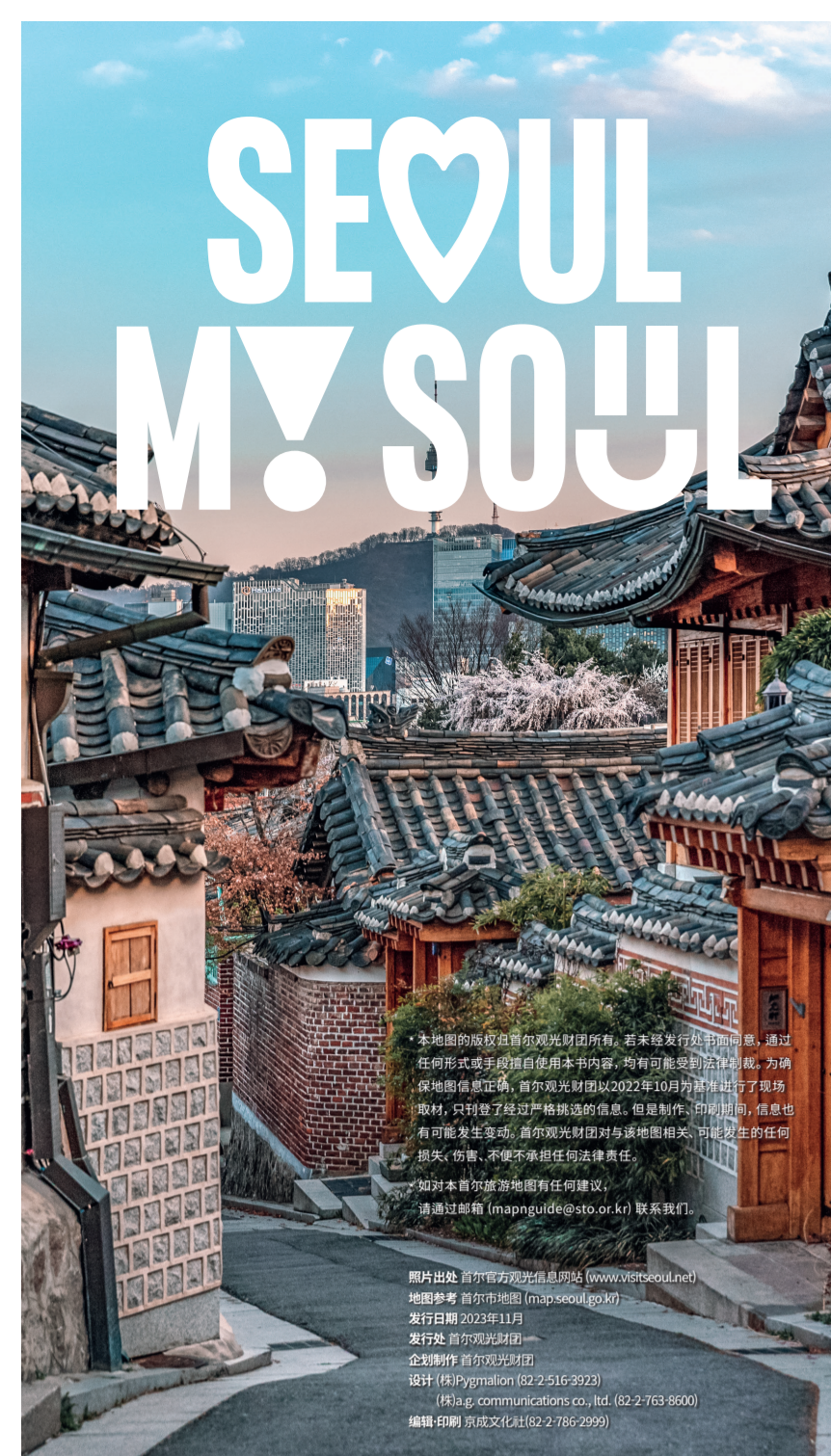
- 博物馆/展览馆
- 剧场
- 购物
- 赌场
- 观光资源
- 本地热点
- 复合文化空间
- 酒店
- 巴士客运站
- 旅游咨询中心

- 1号线
- 2号线
- 3号线
- 4号线
- 5号线
- 6号线
- 7号线
- 8号线
- 9号线
- 机场铁路A'REX
- 水仁盆唐线
- 新盆唐线
- 京文中央线
- 京春线
- 平壤新设线
- 轻电铁特快线
- 铁路
- 换乘站
- 火车站



- 1 观光资源
- 2 本地热点
- 3 博物馆/展览馆
- 4 购物
- 5 酒店
- 6 复合文化空间
- 7 剧场





首尔城市观光巴士

首尔城市观光巴士，一张车票可轻松游览首尔的热门景点。首尔各大景点按照不同主题分成多条线路，各线路均有观光巴士循环运行，凭当天车票可不限次搭乘。

提供12种语言 (韩语、英语、日语、中文、法语、德语、俄语、西班牙语、泰语、越南语、印度尼西亚语、马来西亚语) 语音导览及行驶路线的指南小册。

区分	市中心-故宫路线	夜景路线	首尔全景路线	环江滨路线
出发地点	光化门高丽酒店(地铁5号线光化门站6号出口)	光化门高丽酒店(地铁5号线光化门站6号出口)	2号线江南站11号出口附近200m处的售票处	2号线江南站11号出口附近200m处的售票处
售票地点	光化门高丽酒店旁的售票处(上车后直接找司机买票)	光化门高丽酒店旁的售票处(上车后直接找司机买票)	光化门高丽酒店旁的售票处(上车后直接找司机买票)	2号线江南站11号出口附近200m处的售票处(上车后直接找司机买票)
运行时间	09:30-16:50	1月1日-4月15日, 9月16日-12月31日 19:00-4月16日 19:15, 8月16日 19:15-19:30, 6月16日 19:15-20:00	临时停运 (准备运行中)	临时停运 (准备运行中)
发车间隔	约40分钟	一日一班		
休息日	每周一 ※ 但周一为节假日时次日休息			
咨询	82-2-777-6090, www.seoulcitybus.com			

旅游咨询中心

旅游服务中心名称	电话号码	旅游服务中心名称	电话号码
梨泰院旅游咨询处(地下)	82-2-3785-0942	松坡旅游信息中心	82-2-421-0970
光化门综合旅游咨询处	82-2-735-8688	南仁寺咨询处	82-2-737-7885
市厅厅内旅游咨询处	82-2-739-7755	仁寺洞旅游咨询处	82-2-734-0222
东大门观光咨询处	82-2-2236-9135	北村汉阳咨询处	82-2-2148-4161
南大门市场观光咨询处	82-2-752-1913	三清路观光咨询处	82-2-733-9472
新村旅游信息中心	82-2-363-7833	仁寺洞宣传馆	82-2-737-7890
弘大入口观光咨询处	82-2-323-2240	景福宫观光翻译咨询处	82-2-738-9171
仁川机场1号航站楼	82-32-743-3270, 3272	龙山站旅游信息中心	82-70-4224-4597
仁川机场2号航站楼	82-32-743-3269	永登浦旅游信息中心	82-2-2675-5600
明洞旅游信息中心	82-2-778-0333	麻浦旅游信息中心	82-2-334-7878
金浦机场观光咨询处	82-2-2660-2486-7	首尔乐享音乐中心	82-1670-0880 (为朝鲜族团体预订)
韩国观光文化体验馆展示馆	82-2-729-9497-9		

※ 开放时间因资讯中心而异
 ※ 因2019新型冠状病毒肺炎的疫情发展, 实际运营情况可能会出现变动
 ① 红天使 (Red Angel)
 明洞、南大门市场、东大门、西村、北村、弘大、广藏市场、高灵客运站、市厅附近身着红色衣服的旅游咨询员, 向游客提供翻译、景点介绍、附近地区向导等首尔旅游信息。
 ② 明洞、东大门、弘大、广藏市场、高灵客运站、市厅 10:00-19:00
 ③ 南大门市场、西村、北村 09:00-18:00

YouTube VISITSEOUL TV

영문 (English)
 Instagram @visitseoul_official
 Facebook Visit Seoul
 TikTok visitseoul
 Twitter @VisitSeoul

중문 (中文)
 Weibo @首尔旅游局
 Douyin @首尔旅游局
 WeChat 首尔旅游局
 Xiaohongshu @VisitSeoul

일문 (Japanese)
 Instagram @visitseoul_official_jp
 Twitter @visitseoul_jp

중문 (世제)
 Instagram @visitseoul_official
 Facebook VisitSeoul.TC

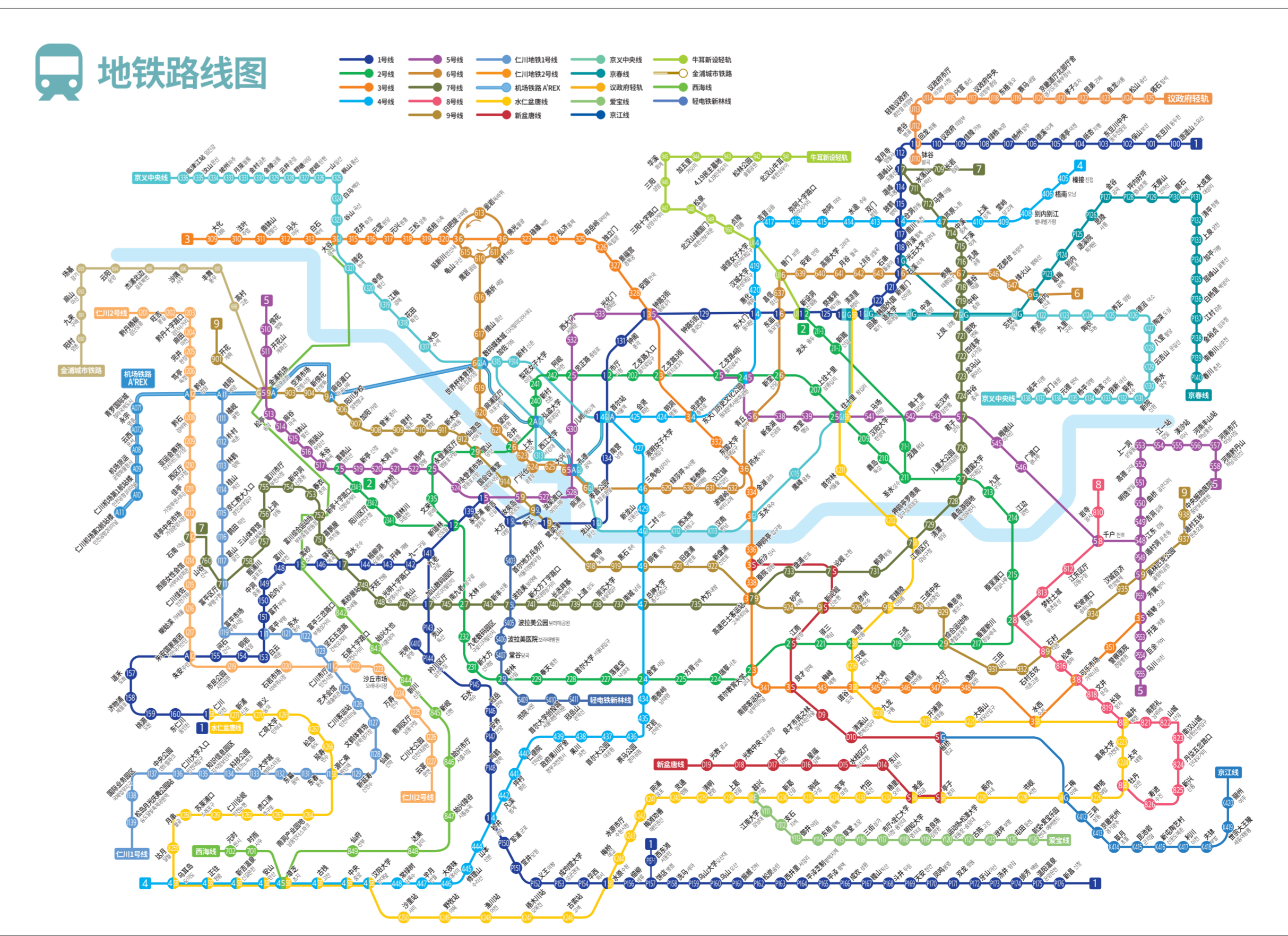
Hana Financial Group

On my way to Hana Bank for currency exchange!

A wide range of foreign currencies available

Hana Bank

For details, refer to the Hana Bank's website (www.hanabank.com) or contact a Hana Branch. This promotional material is valid until 2024.10.31. Compliance Monitoring Center No. 2022-Advertising-7766202-10-30 CC licd 221025-0165



Visit anywhere in Seoul with just one card!

DISCOVER SEOUL PASS

Free Entry: Enjoy free access to major tourist attractions in Seoul. 50+ Free Attractions

Discount Offers: Receive discounts on performances, shopping, and one-day classes. 100+ Discount Attractions

Public Transportation: Provides transportation card and access to the Airport Express Train (AREX), Seoul Public Bike (Tamung), Airport bus (M-Innouse), and more

Mobile App: Check remaining pass duration when purchasing or using a mobile pass

You can enjoy pass in two ways

Card Pass / Mobile Pass

Customer Support: Tel: +82 1644-1060, Email: support@discoverseoulpass.com, Operation Hours 09:00 - 18:00

BUY NOW

SEOUL TOURISM ORGANIZATION

one more trip

Let's Have one more trip

LIVE # PLAY # EXPERIENCE

Enjoy a wide variety of video clips of Seoul locals and unique experiences and activities!

What makes One More Trip special?

+ Add: More one-of-a-kind, fun & interesting experiences
 - Minus: All the hassles and stress
 x Multiply: Fun and excitement
 = Share: Your travels with locals and Seoul locals like you

one more trip

For More Information